

Filterelemente zur Atemluft-Aufbereitung nach ISO 8573-1

Die Wartung und Instandhaltung von Luftaufbereitungsgeräten, d.h. die Ersetzung der betreffenden Dicht- und Filterelemente, ist beim Auftreten einer der folgenden Gegebenheiten notwendig:

- Der Druckabfall über der Filtergruppe ist grösser als 0.8 bar
- Das Aktivkohle-Element hat sich verfärbt oder Gerüche werden wahrgenommen
- Die Aktivkohle-Elemente sind spätestens 1 Jahr nach Einsatzbeginn auszuwechseln, und zwar unabhängig davon, ob und in welchem Masse sie im Einsatz standen
- Verpackung:
 Revisionssätze und Filterelemente werden einzeln in luftdichten Kunststoffbeuteln geliefert und sollen keinesfalls vor dem Einbau in die Geräte geöffnet werden.



Die Revisionssätze enthalten alle Verschleiss-, Dicht- und Ablass-Teile, ausgenommen die Filterelemente.

1. Stufe: Druckluft-Filter:			
103309	Druckluftfilter komplett		
111592	Revisionssatz	Nr. 15, 38, 52, 54, 56, 58	
111593	Filterelement 5 µm	Nr. 55	
2. Stufe: Öl-Abscheider:			
111594	Öl-Abscheider komplett		
111595	Revisionssatz	Nr. 15, 38, 52	
111596	Filterelement 0.01 µm	Nr. 53	
3. Stufe: Aktivkohle-Filter:			
103424	Aktivkohlefilter komplett		
111597	Revisionssatz	Nr. 2, 11	
111598	Filterelement Aktivkohle	Nr. 13	

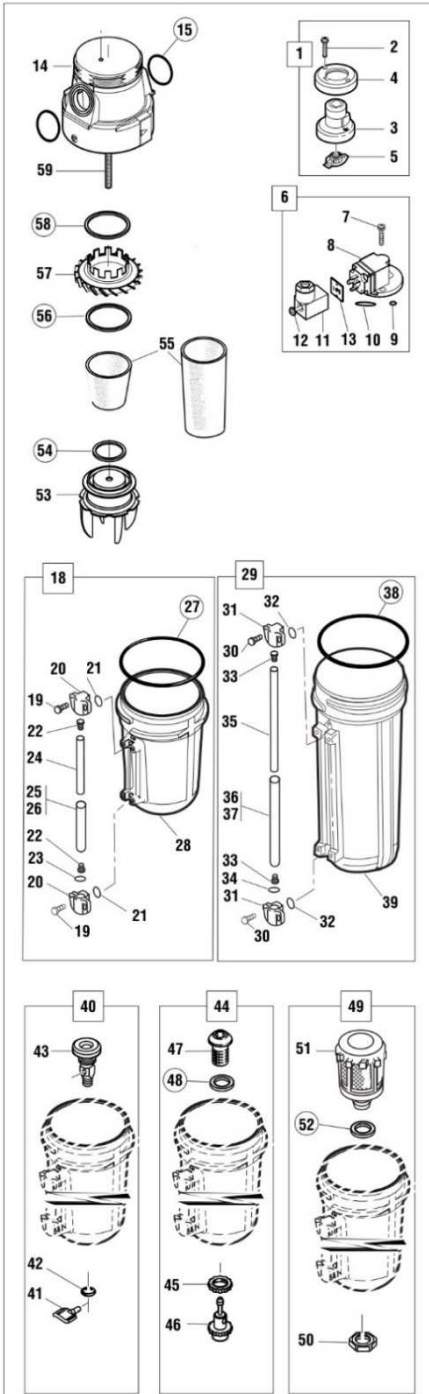
Techn. Merkmale:

Max. Betriebsdruck: 17 bar
 Qualität der abgegebenen Druckluft:
 Klasse 1.7.1 nach ISO 8573-1
 Entfernt Partikel bis 0.01 µm
 Max. Restölgehalt 0.003 mg/m³ (ppm)
 Betriebstemperatur: -20...+65°C

Bei Temperaturen unter +2°C bitte Luftbeschaffenheit beachten.
 Dieser Filter entfernt kein CO, CO₂ oder andere giftige Gase und hat keinen Einfluss auf den Sauerstoffgehalt der zugeführten Druckluft.

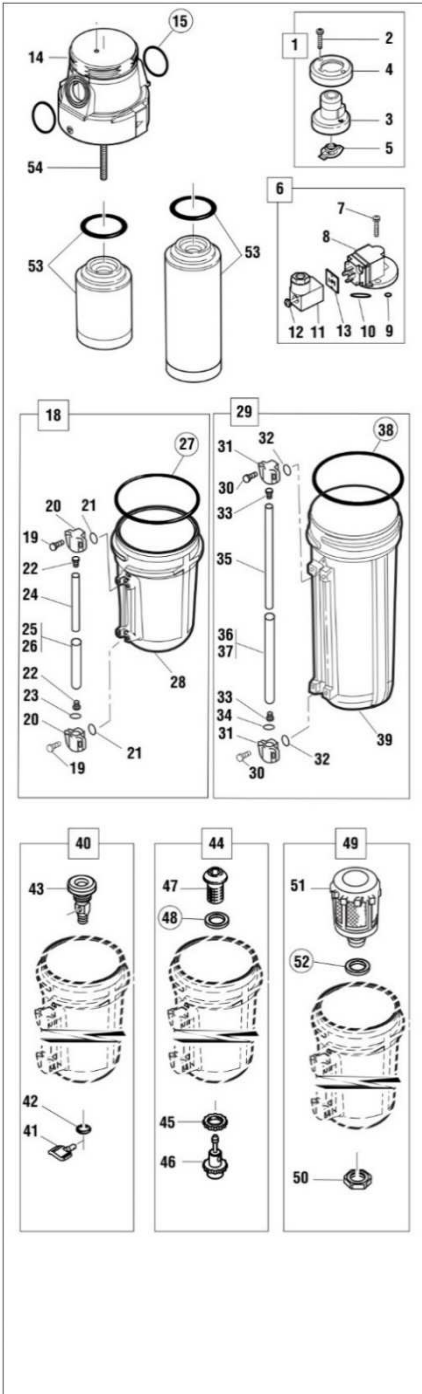
Ersatzteile Druckluftfilter:

111592: Revisionsatz:
Nr. 15, 38, 52, 54, 56, 58



Ersatzteile Öl-Abscheider:

111595: Revisionsatz:
Nr. 15, 38, 52



Ersatzteile Aktivkohle-Filter:

111597: Revisionsatz:
Nr. 2, 11

