

Unterdruckhaltegeräte zum Abfiltern kontaminierter Raumluft

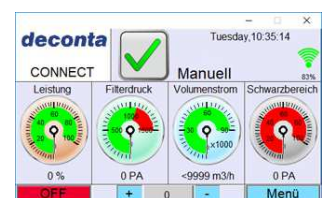
Die Unterdruckhaltegeräte dienen zur Filterung von kontaminierter Raumluft sowie zur Unterdruckhaltung von kontaminierten Räumen. Durch den Unterdruck kann keine kontaminierte Luft aus dem Schwarzbereich entkommen. Die ganze Luft passiert das Gerät und wird dort mehrfach gefiltert. Neben Vor- und Zwischenfiltern kann zwischen Hepafiltern der Klasse H13 und H14 gewählt werden. Die Unterdruckhaltegeräte können an Schleusen oder Arbeitszelten angebaut werden.

Die Unterdruckhaltegeräte werden hauptsächlich am 230 V Stromnetz betrieben, die Geräte G100, G200 und G300 gibt es auch mit 110 V Netzteil, G400 und G500 können nur mit 400 V betrieben werden.

Als Steuerung für die Geräte sind die Versionen SE und SRE connect erhältlich. SE bedeutet manuelle Regelung der Leistung, die Sättigung des Filters wird mit einem Manometer überwacht. SRE connect bietet am Gerät ein Touchdisplay, mit dem das Gerät manuell oder automatisch gesteuert und überwacht wird. Zudem können die Daten in der Cloud gespeichert und von dort aus mit Mobilgeräten und PC's ausgelesen werden. Mittels der Version connect PRO können die Geräte auch aus der Ferne gesteuert werden.

Die Steuerung SRE connect regelt auf Wunsch automatisch den Unterdruck sowie den Volumenstrom und überwacht mit einem Filtersensor die Partikelkonzentration in der Abluft.

- Filterung 2-stufig oder 3-stufig
- Schwebstofffilter gemäss EN 1822 in Klasse H13 oder H14 erhältlich
- Netzspannungen:
110 V (G100, G200, G300),
230 V (G55, G100, G200, G300),
400 V (G400, G500, G700)
- Luftleistung mit Filtern ab 1'000 m³/h bis 70'000 m³/h
- Die Geräte sind mit Rädern ausgestattet oder können diese als Option erhalten
- Option: Ansaug- oder Ausblasflansch mit NW 150 oder 300
- Option: Doppelfiltration für HEPA-Filter



Unterdruckhaltegeräte: erhältliche Grössen und Ausführungen




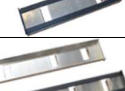

Art.-Nr.	Modell	Abmessung	Ausführung
151331	G 55	525x390x390	Steuerung SE, 230 V, Luftleistung 1'000 m ³ /h
151332	G 100	770x410x410	Steuerung SE, 230 V, Luftleistung 1'650 m ³ /h
116039	G 100	770x410x410	Steuerung SRE connect, 230 V, Luftleistung 1'650 m ³ /h
151334	G 200	970x410x840	Steuerung SE, 230 V, Luftleistung 3'000 m ³ /h
151335	G 200	970x410x840	Steuerung SRE connect, 230 V, Luftleistung 3'000 m ³ /h
151336	G 300	1150x720x840	Steuerung SE, 230 V, Luftleistung 5'150 m ³ /h
151337	G 300	1150x720x840	Steuerung SRE connect, 230 V, Luftleistung 5'150 m ³ /h
151338	G 400	1200x720x1150	Steuerung SE, 400 V, Luftleistung 7'800 m ³ /h
151339	G 400	1200x720x1150	Steuerung SRE connect, 400 V, Luftleistung 7'800 m ³ /h
151340	G 500	1180x785x955 715x720x1150	Steuerung SE, 400 V, Luftleistung 12'000 m ³ /h
151341	G 500	1180x785x955 715x720x1150	Steuerung SRE connect, 400 V, Luftleistung 12'000 m ³ /h
151342	G 700	2990x2435x2890	Steuerung SRE connect, 400 V, Luftleistung 70'000 m ³ /h

Weitere Ausführungen auf Anfrage.

Ersatzteile Filter: erhältliche Ausführungen

Art.-Nr.	für Modell	Ausführung
151343	G 55	Zwischenfilter G4 (EU4)
151344	G 55	Schwebestofffilter H13
151345	G 55	Schwebestofffilter H14
116041	G 100	Vorfilter G3 (EU3)
116042	G 100	Zwischenfilter G4 (EU4)
151348	G 100	Schwebestofffilter H13
116043	G 100	Schwebestofffilter H14
151350	G 200	Vorfilter G3 (EU3)
151351	G 200	Zwischenfilter G4 (EU4)
151352	G 200	Schwebestofffilter H13
151353	G 200	Schwebestofffilter H14
151354	G 300	Vorfilter G3 (EU3)
151355	G 300	Zwischenfilter G4 (EU4)
151356	G 300	Schwebestofffilter H13
151357	G 300	Schwebestofffilter H14
151358	G 400	Vorfilter G3 (EU3)
151359	G 400	Zwischenfilter G4 (EU4)
151360	G 400	Schwebestofffilter H13
151360	G 400	Schwebestofffilter H14
151362	G 500	Vorfilter G3 (EU3) (2 Stk werden benötigt)
151363	G 500	Zwischenfilter G4 (EU4) (2 Stk werden benötigt)
151364	G 500	Schwebestofffilter H13 (2 Stk werden benötigt)
151365	G 500	Schwebestofffilter H14 (2 Stk werden benötigt)
151366	G 700	Taschenfilter F5 (12 Stk werden benötigt)
151367	G 700	Zwischenfilter G4 (EU4) (12 Stk werden benötigt)
151368	G 700	Schwebestofffilter H13 (12 Stk werden benötigt)
151369	G 700	Schwebestofffilter H14 (12 Stk werden benötigt)

Optionen: erhältliche Grössen und Ausführungen

Art.-Nr.	Modell	Ausführung	
151370	G 55 G 100	Ausblasflansch NW 150	
151371	G 55 G 100	Ausblasflansch NW 300	
151372	G 55 G 100	Ansaugflansch NW 150	
151373	G 55 G 100	Ansaugflansch NW 300	
151374	G 200	Ansaugflansch NW 300	
151375	G 300	Ansaugflansch NW 450	
151376	G 55 G 100	Adapter 4-fach, 4 x NW 100, einzeln regelbar	
116103	G 55 G 100	Fahrwerk	
116111	G 55 G 100	Fahrwerk mit Podest, Höhe 908 mm	
151378	G 200	Stapelvorrichtung Set	
151379	G 300	Stapelvorrichtung Set	
151380	G 55	Doppelfiltration für Schwebstofffilter H13	
116070	G 100	Doppelfiltration für Schwebstofffilter H13/H14, Luftleistung 1'200 m ³ /h	
151382	G 200	Doppelfiltration für Schwebstofffilter H13/H14, Luftleistung 2'800 m ³ /h	
151383	G 300	Doppelfiltration für Schwebstofffilter H13/H14, Luftleistung 4'750 m ³ /h	
151384	G 55 G 100	Taschenfiltergehäuse	
151385	G 200	Taschenfiltergehäuse	
151386	G 300	Taschenfiltergehäuse	
151387	G 100 G 200 G 300	Netzwerkanschluss für Steuerung SRE+	